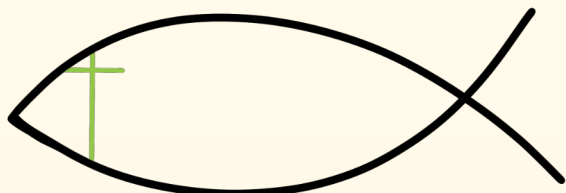


Wir geben Raum und Zeit
für die Entwicklung

Unsere Aufgabe ist die Betreuung, Bildung und Erziehung der Kinder. Ihre geistige, emotionale und körperliche Entwicklung fördern wir mit einer ganzheitlichen Betrachtung in einem gesunden Umfeld. Wir bieten ihnen Geborgenheit, vertrauensvolle Beziehungen und eine anregungsreiche Umgebung, damit sie eigeninitiativ und mit ihren individuellen Fähigkeiten die Welt entdecken können. Wir begegnen ihnen mit Offenheit und unterstützen sie, Antworten auf ihre vielen Fragen zu finden. Wir legen Wert darauf, dass sich die Kinder selbstständig ausprobieren und ihre Kreativität entfalten können. Unser Ziel ist es, den Kindern in unserer evangelischen Kindertageseinrichtung eine glückliche und unbeschwerte Zeit zu ermöglichen und sie auf ihre Zukunft vorzubereiten. Wir möchten ihnen eine Grundlage für ihr späteres Leben vermitteln, die auf christlichen Werten und einem positiven Menschenbild basiert.



Wir sind ein starker Partner

Unsere Einrichtung ist ein Ort der Begegnung, an dem sich Kinder, Eltern und Mitarbeiter:innen wohlfühlen sollen. Wir legen Wert auf eine offene und vertrauensvolle Zusammenarbeit mit den Eltern und sehen sie als Partner in der Erziehung und Bildung der Kinder an. Bei uns können sich alle Menschen respektvoll und wertschätzend begegnen, indem wir eine Atmosphäre schaffen, in der sich jeder einbringen kann. Wir pflegen auch den Austausch und die Zusammenarbeit mit anderen Einrichtungen und Institutionen, um die Qualität unserer Arbeit stetig zu verbessern.



kita.steinackerstrasse@ekir.de



02191 34 29 35
0177 92 55 63 2



Mo. – Fr. 07:00 – 16:00 Uhr



Evangelische Kirchengemeinde
Remscheid

Schulgasse 1
42853 Remscheid
www.evangelisch-in-remscheid.de

Kinder-
Tagesstätte
Steinackerstraße

Kindergarten der
Evangelischen Christus-Kirchengemeinde Remscheid



Keinem von uns ist Gott fern!

Unser
Leitbild

Teil einer starken Gemeinschaft

Unsere Tageseinrichtung ist ein wichtiger Teil der Ev. Christus-Kirchengemeinde, in der Kinder und Erwachsene miteinander die christliche Gemeinschaft erleben. In dieser Gemeinschaft ist Raum für gemeinsame Glaubenserfahrungen, Gottesdienst, Kommunikation und Feiern. Unsere Kindertageseinrichtung ist Teil des Gemeinwesens, sie ist vernetzt mit kommunalen Kooperationspartnern und arbeitet zum Wohle der Kinder und Eltern zusammen.

Gemeinsam haben wir das Ziel, Kinder in ihrer ganzheitlichen Entwicklung zu begleiten und zu fördern. Dabei orientieren wir uns an christlichen Werten und bieten den Kindern einen geschützten Raum, in dem sie sich geborgen und sicher fühlen können.

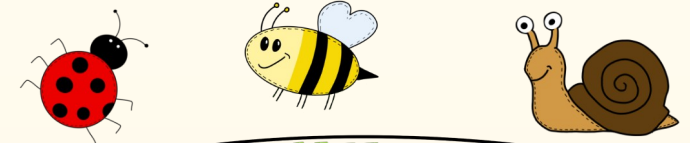
Unsere Arbeit hat Qualität

Für den Träger und die Mitarbeiter:innen ist der Prozess der Weiterentwicklung der vorhandenen Qualität ein integraler Bestandteil der gemeinsamen Arbeit. Durch Fachberatung und Fort- und Weiterbildung wird dieser Prozess begleitet und unterstützt. Regelmäßig wird die Arbeit evaluiert, reflektiert und deren Sinnhaftigkeit überprüft.

Wir bewahren die Schöpfung und die Natur durch den christlichen Glauben und machen Nachhaltigkeit konkret

Als evangelische Kindertageseinrichtung legen wir besonderen Wert darauf, den Kindern christliche Werte zu vermitteln. Wir setzen uns nachhaltig für Gerechtigkeit, Frieden und Bewahrung der Schöpfung ein. Das prägt den Alltag, das Miteinander von Mitarbeiter:innen, Kindern und Eltern. Die Natur ist neben unserem christlichen Glauben die Basis unserer Kindertagesstätte und auch für uns als Menschen. Es ist ein großes Geschenk, dass wir und unsere Kinder Zeit im Wald verbringen dürfen und so eine intensive Beziehung zur Natur aufbauen können. Deshalb ist die Natur für unsere Mitarbeiter:innen die Grundlage und das Werkzeug auch für unsere waldpädagogische Arbeit. Sie bietet sowohl Ruhe und Entschleunigung wie auch Anlass für vielfältige Aktivitäten.

Das freie Spiel, Experimentieren und Forschen ist dabei elementarer Bestandteil. Aus diesen Grund schützen und bewahren wir unsere Natur. Wir wollen Nachhaltigkeit möglichst konkret und umfassend im Kindergartenalltag verankern. Wir vermeiden Müll, wir gehen sparsam mit allen Ressourcen um, wir legen Wert auf möglichst nachhaltige und gesunde Ernährung. So fördern wir das Nachhaltigkeitsbewusstsein und leisten einen aktiven Beitrag, um das zu schützen, was uns so wertvoll ist: Unsere Umwelt.



Jedes Kind ist Willkommen Und wird gehört

Wir sehen jedes Kind als eigenständige Persönlichkeit an und respektieren seine Einzigartigkeit. Mit den Grundsätzen: „Gott hat alle Kinder lieb“, „Keinem von uns ist Gott fern“ oder „Vor Gott ist jedes Kind gleich“ nehmen wir Menschen an. Wir sind offen und respektieren kulturelle, soziale, religiöse, körperliche oder persönliche Unterschiede.

