

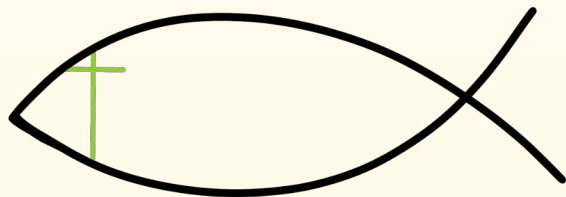
Die christliche Erziehung

Zu unserer Aufgabe gehört, den Kindern christliche Werte und Inhalte zu vermitteln und ihnen den Glauben kindgerecht erfahrbar zu machen.

Dazu verwenden wir verschiedene Wege, wie zum Beispiel

- das Erzählen biblischer Geschichten,
- Gesprächsrunden,
- das gemeinsame Singen von Liedern,
- Bilderbuch-Betrachtungen,
- Rollenspiele,
- das Gestalten mit verschiedenen Materialien oder
- Godly Play Einheiten.

Das bedeutet für uns, mit den Kindern im Glauben zu leben und auf ihren Alltag, ihre Erfahrungen und ihre Gefühle einzugehen.



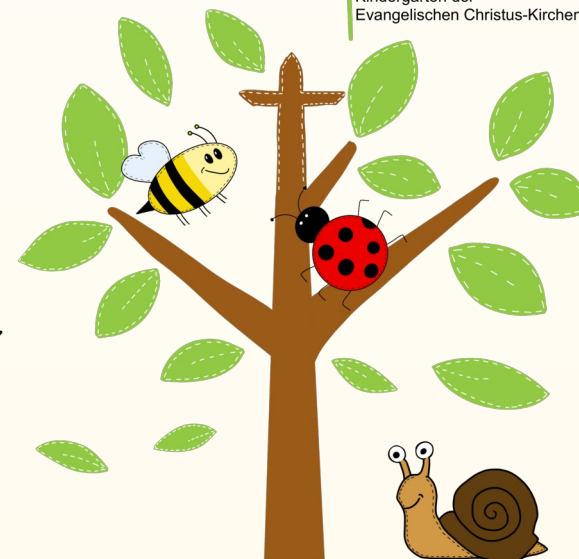
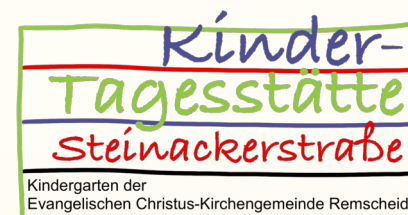
Lage der Einrichtung

Unsere Einrichtung liegt im Südbezirk von Remscheid im Stadtteil Bliedinghausen. Sie ist mit öffentlichen Verkehrsmitteln gut erreichbar (Buslinien 260 und 673). Die Haltestelle Steinackerstraße befindet sich in unmittelbarer Nähe. Vor dem Haus stehen ausreichend Parkplätze zur Verfügung.



Evangelische
Kirchengemeinde
Remscheid

Schulgasse 1
42853 Remscheid
www.evangelisch-in-remscheid.de



Keinem von uns ist Gott fern!

📍 Steinackerstraße 3
42859 Remscheid

✉️ kita.steinackerstrasse@ekir.de

☎️ 02191 34 29 35
0177 92 55 63 2

🕒 Mo. – Fr. 07:00 – 16:00 Uhr

Die pädagogische Arbeit

In freundlicher Atmosphäre vermitteln wir jedem Kind durch Verlässlichkeit und Verständnis ein Gefühl von Geborgenheit und Sicherheit.

Uns ist es wichtig,

- jedes Kind ernst zu nehmen und zu respektieren,
- Kinder anzunehmen und in ihrer Eigenständigkeit mit all ihren Stärken und Schwächen zu festigen,
- das Selbstvertrauen und Selbstbewusstsein der Kinder zu stärken,
- jedes Kind dabei zu unterstützen, Kontakt zu anderen Kindern aufzubauen,
- jedem Kind eine Hilfestellung zu geben, damit es lernen kann, mit Konflikten umzugehen,
- die eigenen Bedürfnisse und die der anderen Kinder zu erkennen und nach gemeinsamen Lösungen zu suchen und vieles mehr.

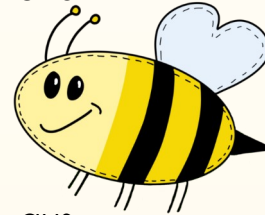
Dabei liegt uns eine ausgewogene Erziehungspartnerschaft sehr am Herzen.



Unsere Bienen & Marienkäfer

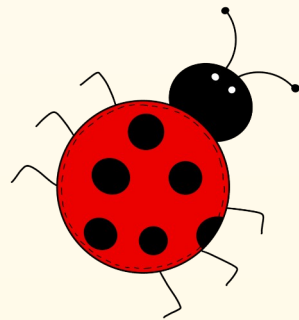
Unsere beiden Regel-Gruppen im Kindergartengebäude arbeiten teiloffen. Das bedeutet, dass die Kinder

- ihre Spielorte frei wählen,
- auch gruppenübergreifend mit verschiedenen Kindern spielen,
- ihre Bezugs-erzieherinnen selbst aussuchen,
- die Möglichkeit haben, aus verschiedensten Gruppenangeboten und Aktionen auszuwählen.



Dadurch wird insbesondere die Konzentration und die Partizipation der Kinder gefördert.

In beiden Gruppen gibt es jeweils vier Plätze für zwei- bis dreijährige und 16 Plätze für vier- bis sechsjährige Kinder.



Für unsere Regelgruppen bieten wir zwei verschiedene Betreuungszeiten an, aus denen Sie auswählen können:
07:00 – 14:00 Uhr oder
07:00 – 16:00 Uhr.

Unsere Waldschnecken

Unsere Waldschnecken sind eine ganz besondere Kita-Gruppe für drei- bis sechsjährige Kinder. Sie sind bei jedem Wetter und zu jeder Jahreszeit im Wald, um die Natur zu entdecken und mit ihr zu lernen. Dies bietet den Kindern viele Vorteile:

- Entfaltung der Fantasie, da die Spielsachen in der Natur gesucht und gefunden werden
- Stärkung des Immunsystems
- Volles Ausleben des Bewegungsdrangs auf natürlichem Untergrund
- Stärkung der ganzheitlichen Ausdauer der Kinder
- Anregung des erforschenden Verhaltens durch die Naturmaterialien
- Förderung der Kommunikation zwischen den Kindern

Ein Bauwagen bietet Stauraum für Materialien und dient als Schutzraum bei extremen Wetterverhältnissen.

Betreuungszeiten:
07:30 – 14:30 Uhr

